

- ### LINEA ACQUE

 1. MANUFATTI DI VALVE E INGRESSI DI REFLUI
 2. MANUFATTI INGRESSI REFLUI
 3. GRIGLIATURA GROSSOLANA
 4. SOLELEVAMENTO INIZIALE
 5. GRIGLIATURA FINE
 6. DISASSATURA / DISOLEATURA
 7. CLASSIFICAZIONE / LAVAGGIO SABBIE
 8. RIPARTIZIONE PORTATE ALLE LINEE BIOLOGICHE
 9. RIPARTIZIONE PORTATE AL BIOLOGICO
 10. IDENTIFICAZIONE LINEA 1
 11. IDENTIFICAZIONE LINEA 2
 12. IDENTIFICAZIONE LINEA 3
 13. OSSIDAZIONE LINEA 1
 14. RIPARTIZIONE PORTATE SED. SECONDARIA LINEA 1
 15. SEDIMENTAZIONE SECONDARIA LINEA 1
 16. RIPARTIZIONE PORTATE SED. SECONDARIA LINEA 2
 17. SEDIMENTAZIONE SECONDARIA LINEA 2
 18. RACCOLTA CHIAVIRATI SEDIMENTAZIONE SECONDARIA LINEA 1 E 2
 19. RACCOLTA CHIAVIRATI SEDIMENTAZIONE SECONDARIA LINEE 1 E 2
 20. COMPARTO BIOLOGICO LINEA 3
 21. RIPARTIZIONE PORTATE SEDIMENTAZIONE SECONDARIA LINEA 3
 22. SEDIMENTAZIONE SECONDARIA LINEA 3
 23. RACCOLTA CHIAVIRATI SEDIMENTAZIONE SECONDARIA LINEA 3
 24. FILTRAZIONE A TELA
 25. DISINFEZIONE UV
 26. SOLELEVAMENTO FINALE
 27. POZZETTO COLLETTAMENTO SCARICHI DI EMERGENZA
 28. POZZETTO PARANTO SCARICHI DI EMERGENZA
 29. POZZETTO MISURATORE SCARICHI DI EMERGENZA
 30. CHIAVICA IN C.A. CON VALVOLE A CLAPET
- ### LINEA FANGHI

 31. SOLELEVAMENTO FANGHI DI RICIRCOLO E DI SUPERO LINEA 1
 32. SOLELEVAMENTO FANGHI DI RICIRCOLO E DI SUPERO LINEA 2
 33. PRE-ISPESIMENTO STATICO
 34. ISPESIMENTO DINAMICO
 35. CENTRIFUGAZIONE FANGHI
 36. LOCALI TECNICI DIGESTORE ANAEROBICO 1
 37. POST-ISPESIMENTO
 38. DEDRATAZIONE FANGHI
 39. STOCCAGGIO FANGHI DISIDRATATI
 40. BIOESSICCAMENTO
 41. BIOFILTRAZIONE
 42. STOCCAGGIO FANGHI BIOESSICCATI
 43. LETTO DI ESSICCAMENTO
- ### LINEA BIOGAS

 44. TRATTAMENTO BIOGAS
 45. GASOMETRO
 46. TORCIA
- ### SERVIZI

 47. STOCCAGGIO E DOSAGGIO ALLUMINATO DI SODIO
 48. STOCCAGGIO E DOSAGGIO ALLUMINATO DI SODIO LINEA 2
 49. STOCCAGGIO E DOSAGGIO ALLUMINATO DI SODIO LINEA 3
 50. GRUPPI DI PRESSURIZZAZIONE ACQUA TECNICA
 51. IMPIANTO TRATTAMENTO BOTTINI
 52. IMPIANTO TRATTAMENTO CAOTICE
 53. LOCALE UFFICI E PESA IMPIANTO BOTTINI E CADITOIE
 54. PESA
 55. LOCALE SOFFIANTI LINEA 1
 56. LOCALE SOFFIANTI LINEA 2
 57. LOCALE SOFFIANTI LINEA 3
 58. PALAZZINA UFFICI
 59. CENTRALE TERMICA
 60. SALA QUADRI BIOESSICCAMENTO
 61. SALA QUADRI BIOESSICCAMENTO
 62. MAGAZZINO
 63. LOCALI TECNICI FILTRAZIONE A TELA
 64. CABINA ELETTRICA 1
 65. CABINA ELETTRICA 2
 66. SALA QUADRI PRETRATTAMENTI
 67. IMPIANTO DI ULTRAFILTRAZIONE
- ### OPERE IN DEMOLIZIONE/ IN SMANTELLAMENTO

 68. SOLELEVAMENTO FINALE
 69. IDENTIFICAZIONE LINEA 1
 70. RIPARTIZIONE PORTATE SEDIMENTAZIONE TERZIARIA
 71. STOCCAGGIO E DOSAGGIO FLOCCULANTE

PER LA DURATA DELLE SOTTOFASI A.18.01, A.18.02, A.18.03 E A.18.04 (DURATA 1 GIORNO) DEL CRONOPROGRAMMA SI RENDE NECESSARIA LA MESSA FUORI SERVIZIO DELLA LINEA BIOLOGICA 2 AL FINE DI COLLEGARE I REFLUI USCENTI DALLA STESSA AL POZZETTO 19. DURANTE TALI LAVORAZIONI, I REFLUI USCENTI DALLA SOLA LINEA 1 GIUNGERANNO ALLO SCOLO CUPA SFRUTTANDO LA TUBAZIONE DI BY-PASS DEL LABIRINTO DEMOLITO.

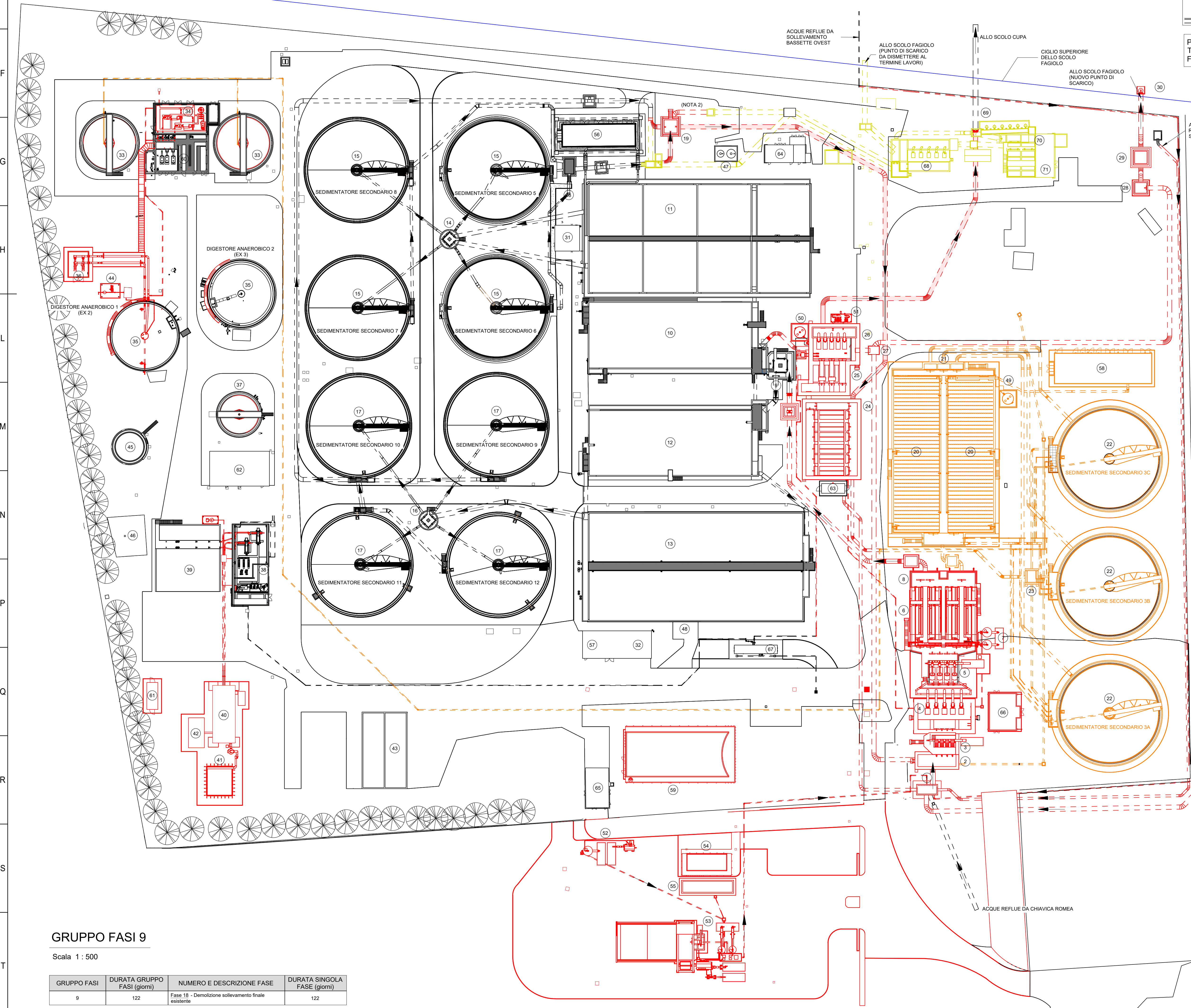
GRUPPO FASI 9 - (Sottofasi A.18.01, A.18.02, A.18.03 e A.18.04)
Scala 1 : 500

PER LA DURATA DELLE SOTTOFASI A.18.05, A.18.06, A.18.07 E A.18.08 (DURATA 3 GIORNI) DEL CRONOPROGRAMMA SI RENDE NECESSARIA LA MESSA FUORI SERVIZIO DELLA LINEA BIOLOGICA 1 AL FINE DI COLLEGARE I REFLUI USCENTI DALLA STESSA AL POZZETTO 19. DURANTE TALI LAVORAZIONI, I REFLUI USCENTI DALLA SOLA LINEA 2 GIUNGERANNO ALLO SCOLO CUPA SFRUTTANDO LA TUBAZIONE PROVVISORIA DI USCITA DAL NUOVO POZZETTO CHIAVIRATI LINEA 1 E 2.

GRUPPO FASI 9 - (Sottofasi A.18.05, A.18.06, A.18.07 e A.18.08)
Scala 1 : 500

PER LA DURATA DELLE SOTTOFASI DA A.18.11, A.18.20 (DURATA 48 GIORNI) DEL CRONOPROGRAMMA NON DISPONENDO ANCORA DELLA TUBAZIONE DI SCARICO ALLO SCOLO CUPA I REFLUI TRATTATI SIA DALLA LINEA 1 CHE DALLA LINEA 2 VERRANNO SCARICATI ALLO SCOLO FAGIOLO MEDIANTE LA TUBAZIONE DI SCARICO DI EMERGENZA

GRUPPO FASI 9 - (Sottofasi da A.18.11 a A.18.20)
Scala 1 : 500



LEGENDA	
	Opere esistenti
	Opere esistenti interrate
	Opere in realizzazione e messe in servizio
	Opere realizzate e in servizio
	Opere interrate in realizzazione e messe in servizio
	Opere interrate realizzate e in servizio
	Opere in realizzazione e non messe in servizio
	Opere interrate realizzate e non in servizio
	Opere in demolizione
	Opere interrate in demolizione
	Opere provvisorie
	Opere interrate provvisorie
	Opere in costruzione

NOTE

1. Tubazione provvisoria di collegamento allo scaricatore di emergenza 1 dello stato di fatto, per la gestione in sicurezza del periodo del transitorio, non necessario nella configurazione di progetto.

2. Tubazione provvisoria di collegamento tra pozzetto raccolta chiarificati linee 1 e 2 e pozzetto di uscita labirinto non demolito, per la gestione del transitorio.

GRUPPO FASI 9			
Scala 1 : 500			
GRUPPO FASI	DURATA GRUPPO FASI (giorni)	NUMERO E DESCRIZIONE FASE	DURATA SINGOLA FASE (giorni)
9	122	Fase 19 - Demolizione sollevamento finale esistente	122

2	23/06/2025	P.Malerba	L.Guarnieri	P.Malerba	Emissione Progetto Definitivo - Integrazioni PAUR				
0	28/02/2025	P.Malerba	L.Guarnieri	P.Malerba	Emissione Progetto Definitivo				
REV.	DATA (DATE)	REDAZIONE (DRAWN BY)	CONTROLLO (CHECKED)	APPROVATO (APPROVED)	DESCRIZIONE (DESCRIPTION)				
FUNZIONE O SERVIZIO (DEPARTMENT)									
INGEGNERIA - PROGETTAZIONE IMPIANTI ACQUA									
DENOMINAZIONE IMPIANTO O LAVORO (PLANT OR PROJECT DESCRIPTION)									
POTENZIAMENTO DEPURATORE RAVENNA 2° STRALCIO: 1° LOTTO - 2° LOTTO - NUOVO IMPIANTO CADITOIE									
IDENTIFICATIVO IMPIANTO (PLANT IDENTIFIER)		WBS		CODICE CUP (CUP CODE)					
H199H101		R216611.04.00000 T216611.04.00025 T216611.04.00019							
		CODICE DOCUMENTO (CODE)		N° COMMESA (JOB N°)					
		H199H101DG00PG0007		12400705873					
		ID DOCUMENTO (DOC. ID)		NOME FILE (FILE NAME)					
				-					
DENOMINAZIONE DOCUMENTO (DOCUMENT DESCRIPTION)									
PLANIMETRIE DELLE FASI DI GESTIONE DEL TRANSITORIO									
SCALA (SCALE)		N° FG. (SH. N°)		DI (LAST)					
Come indicato		10		12					

HERA S.p.A.
Via Carlo Farini 24 - 40137 Bologna
tel. 051.887.111
www.gruppohera.it

HERAtech S.p.A.
Via Carlo Farini 24 - 40137 Bologna
tel. 051.887.111
www.hera.tech